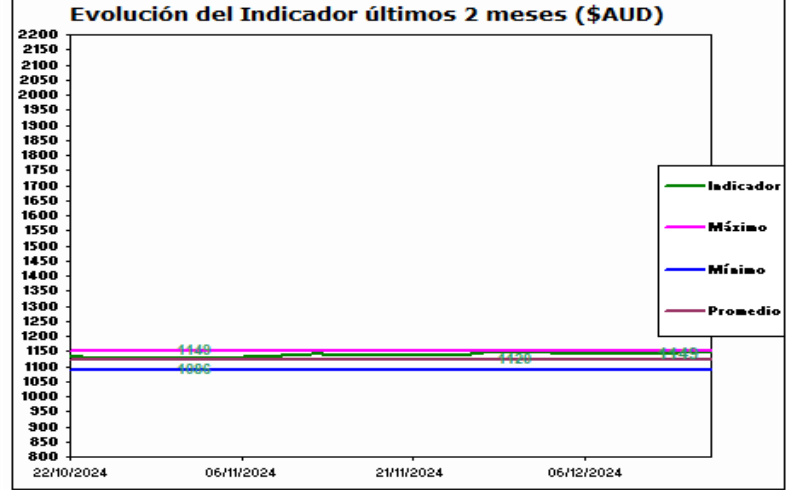
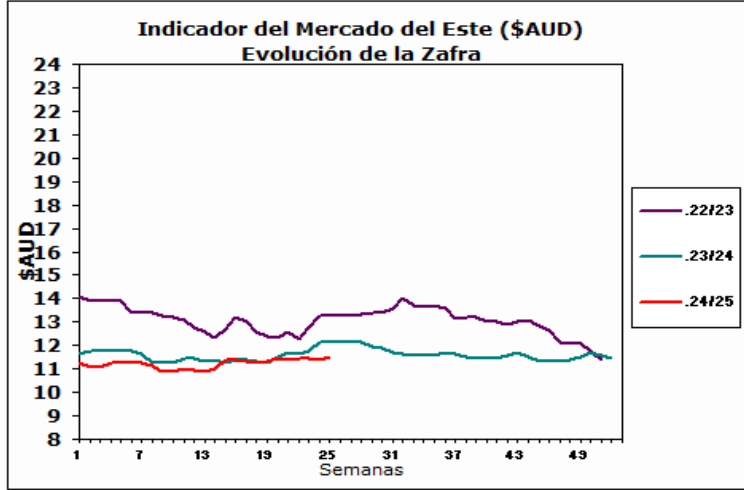


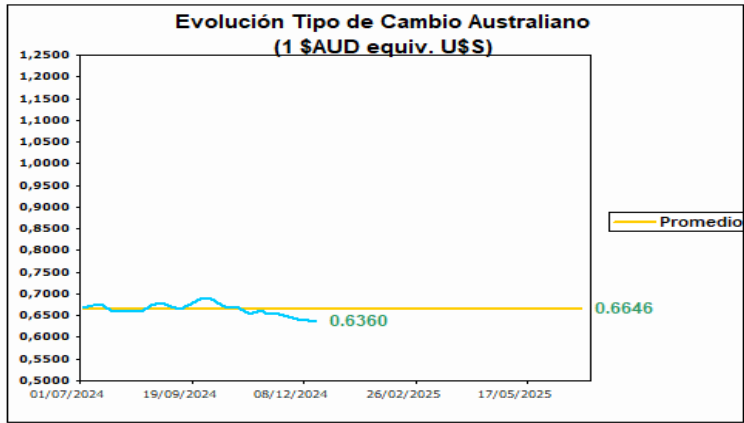


AUSTRALIA
Mercado del Este



Fuente: SIPyM -PROLANA en base AWEX

Fuente: SIPyM -PROLANA en base AWEX



Variación del Indicador General

	11/12/2024	17/12/2024	Diferencia	Variación %
INDICADOR \$AUD	11.40	11.49	0.09	^h 0.79
PAR. CAMBIARIA	0.638	0.636	-0.002	ⁱ -0.313
INDICADOR U\$S	7.27	7.30	0.03	^h 0.41

Fuente: WESTPAC -AWEX

Variación por Finura respecto al Cierre Anterior (Vellón Limpio U\$S)

Tipo	Anterior	Actual	Variación Porcentual		
MERINO	Extra Fina 17.5 mic.	10.16	10.16	0.00 %	f g
	Super Fina 19.0 mic.	9.01	9.04	0.33 %	h
	Fina 20.5 mic.	8.39	8.43	0.48 %	h
	Fuerte 22.5 mic.	6.78	6.71	-1.03 %	i
CRUZAS	Fina 26.0 mic.	3.66	3.36	-8.20 %	i
	Media Fina 28.0 mic.	2.53	2.48	-1.98 %	i
	Fuerte 30.0 mic.	2.33	2.32	-0.43 %	i
	Gruesa 34.0 mic.	1.68	1.64	-2.38 %	i

Fuente: SIPyM -PROLANA en base AWEX

Comentarios:

La vigésimo quinta semana de remates laneros comenzó con una baja en la paridad cambiaria entre las dos monedas de referencia (Dólar americano/Dólar australiano) este generó que muchas categorías de lanas, sobre todo las cruza, cierran en baja. En los remates se ofrecieron 19.433 fardos de los cuáles se vendió el 94% de los mismos. Las empresas destacadas en la compra fueron Techwool Trading con el 18,7%, seguido por Tianyu Wool con el 16,5% y por último Endeavour Wool Exports con el 12,9%. Las subastas continuarán el día de mañana con una oferta estimada en 15.668 fardos.

